

Wireless Carat

Installation & Administration

Stand: Dezember 2006



THE BRAIN BEHIND...

Inhalt

Einführung.....	1
Voraussetzungen.....	1
Installation.....	2
Netzwerk-Aufbau.....	2
IP-Konfiguration.....	3
Variante A: Statische Konfiguration.....	3
Variante B: Dynamische Konfiguration.....	4
WirelessCarat Installation.....	5
Variante A: Über USB (ActiveSync).....	5
Variante B: Über Speicherkarte.....	5
WinCarat konfigurieren.....	6
Abschluss.....	7
Fehlerfall.....	8
Gerät meldet sich nicht an.....	8
Notizen.....	9

Einführung

Voraussetzungen

Folgende Komponenten sind für Installation und den Betrieb einer Anlage mit WirelessCarat erforderlich:

- Ein Server-PC mit Windows (98, ME, 2000, XP, 2003, Vista)
- Ein Pocket-PC mit Windows Mobile (2003, 2005) und WLAN
- Eine WinCarat Vollversion mit freien Lizenzen

Für die Netzwerkstruktur erforderlich sind:

- Eine Netzwerkkarte für den Server
- Ein oder mehrere WLAN Access-Points
- Optional: ein Switch
- Verbindungsmaterial

Einmalig für die Installation erforderlich:

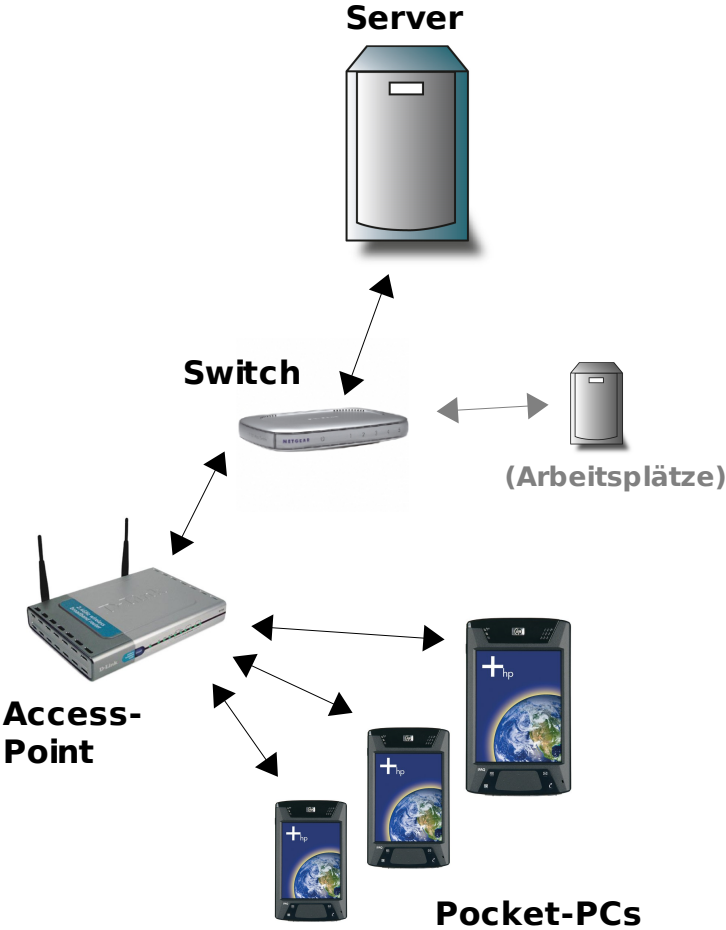
- Pocket-PC zu PC Verbindungskabel/Docking-Station
-oder-
Von Pocket-PC unterstützte Speicherkarte mit Laufwerk

Bei der Verwendung von mehreren Access-Points sollten diese vom selben Hersteller sein, da sonst kein Roaming möglich ist. Der erste Access-Point wird normal, jeder weitere als „repeater“ konfiguriert.

Es wird dringend empfohlen den stärksten verfügbaren Akku-Typ im Pocket-PC einzusetzen, da der Betrieb mit WLAN mehr Energie benötigt.

Installation

Netzwerk-Aufbau



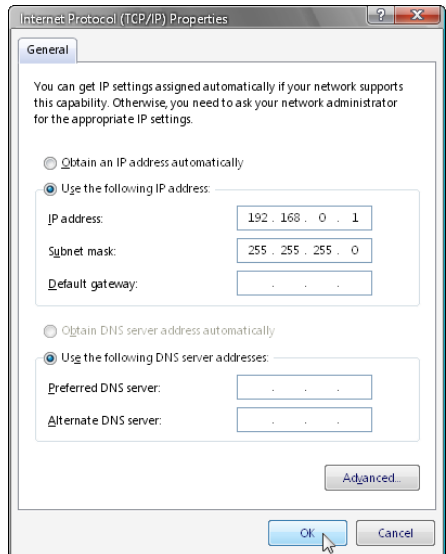
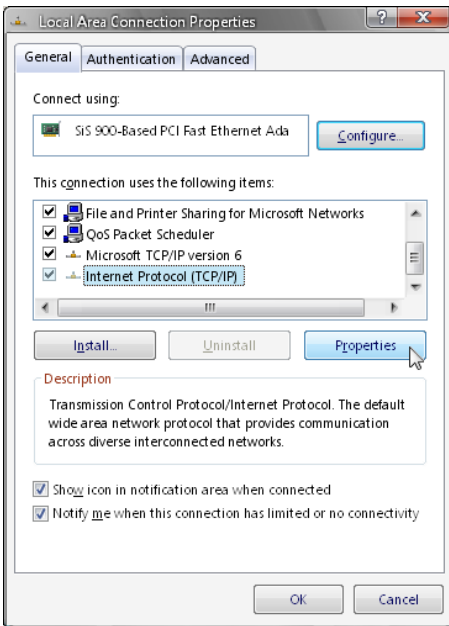
IP-Konfiguration

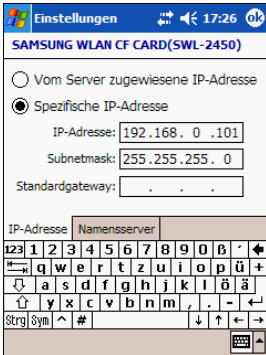
Das Netzwerk kann statisch, mit fixen Adressen, oder dynamisch eingerichtet werden. Für die dynamische Konfiguration sind weitere Kenntnisse erforderlich, die statische Konfiguration wird hier detailliert beschrieben.

Variante A: Statische Konfiguration

Installieren Sie auf dem Windows-Server die Netzwerkkarte wie im beiliegendem Handbuch beschrieben. Führen Sie anschließend folgende Schritte auf dem Server durch:

- ✓ Start » Einstellungen » Systemsteuerung » Netzwerk- und DFÜ-Verbindungen » LAN-Verbindung
- ✓ „TCP/IP“ aus der Liste wählen » Eigenschaften
- ✓ Die IP-Adresse und Subnet-Maske wie abgebildet eintragen





Auf dem Pocket-PC wird ebenso die Subnet-Maske 255.255.255.0 verwendet, jedes Gerät bekommt außerdem eine eigene IP-Adresse. Die Konfiguration verläuft je nach Hersteller leicht unterschiedlich und ist dem Handbuch des Pocket-PCs zu entnehmen. Adress-Konfiguration:

Erster Pocket-PC	192.168.0.101
Zweiter Pocket-PC	192.168.0.102
Dritter Pocket-PC	192.168.0.103
...	...

Nach einem Neustart des Pocket-PCs kann man die Verbindung nach Handbuch des Pocket-PCs überprüfen (ping).

Sollte es zu Problemen bei der Einrichtung der Verbindung zwischen Pocket-PC und Server-PC kommen, wenden Sie sich bitte an den zuständigen Hersteller-Support.

Variante B: Dynamische Konfiguration

Es wird ein DHCP-Server im Netzwerk installiert, der Pocket-PC bezieht seine IP-Adresse dadurch automatisch.

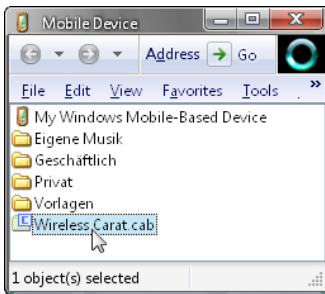
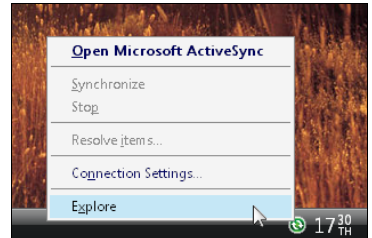
Weitere Informationen: <http://www.microsoft.com/learning/mcp/>

WirelessCarat Installation

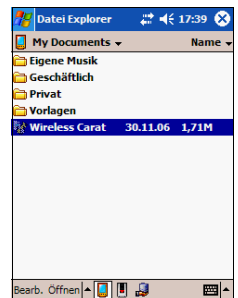
Die Installation erfolgt in zwei Schritten. Zuerst wird die Programm-Datei auf den Pocket-PC kopiert, danach werden die notwendigen Verknüpfungen erzeugt. Die Installation kann entweder über den PC mit Hilfe eines USB-Verbindungskabels (Variante A) oder durch eine Speicherkarte (Variante B) erfolgen. Bei Variante B müssen die Treiber des Pocket-PC nicht installiert sein, die Installation kann also problemlos vor Ort durchgeführt werden.

Variante A: Über USB (ActiveSync)

Nach der Installation des Pocket-PCs auf dem Server befindet sich ein grünes ActiveSync-Symbol in der Task-Leiste. Mit der rechten Maustaste öffnet sich ein Menü, aus diesem wählen Sie den Eintrag „Durchsuchen“.

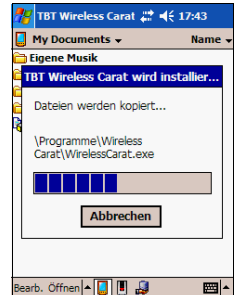


Kopieren Sie die .cab-Datei auf das Gerät durch Drag&Drop auf das eben geöffnete Fenster. Starten Sie anschließend die Datei mit dem Datei-Explorer des Pocket-PCs um die Installation abzuschließen.



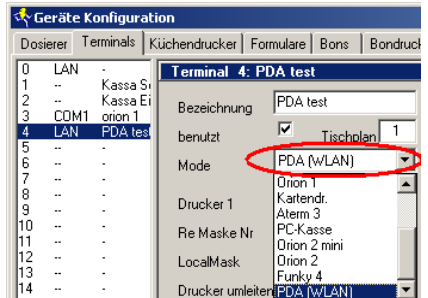
Variante B: Über Speicherkarte

Kopieren Sie die .cab-Datei mit einem geeigneten Laufwerk auf eine passende Speicherkarte. Starten Sie anschließend die Datei mit dem Datei-Explorer des Pocket-PCs um die Installation abzuschließen.



WinCarat konfigurieren

- Öffnen Sie die Datei „WinCarat.ini“ mit dem Editor, suchen Sie nach dem Abschnitt „[Online]“ und fügen Sie die Zeile „WLAN=1“ hinzu.
- Erstellen Sie in der Geräte-Konfiguration für jedes Gerät einen Eintrag mit der Einstellung „Mode“ auf „PDA (WLAN)“.



Abschluss

Bei der Übergabe des fertigen Pocket-PCs mit WirelessCarat an den Benutzer sollten Sie folgende Punkte beachten:

- ✓ Machen Sie auf den ordentlichen Gebrauch des Touch-Bildschirms aufmerksam. Der Bildschirm darf nur mit dem beiliegendem Stylus bedient werden. Die Lebensdauer wird durch Finger-Bedienung wesentlich beeinträchtigt!
- ✓ Machen Sie auf den Reset-Knopf auf der Rückseite des Pocket-PCs aufmerksam. Da die eigentlichen Daten auf dem Server gespeichert sind, kann dieser ohne Bedenken im Fehlerfall betätigt werden.
- ✓ Händigen Sie eine Kopie des WirelessCarat-Benutzerhandbuchs mit dem Gerät aus. Aktualisierte Versionen sind im Mitglieder-Bereich¹ auf www.tbt.at jederzeit abrufbar.

¹ Zugang zum Mitglieder-Bereich auf www.tbt.at nur für autorisierte Händler

Fehlerfall

Gerät meldet sich nicht an

Das Symbol „Netzwerk“ zeigt den Status „Kein Netz“ und meldet sich nicht bei WinCarat an.

- ✓ Überprüfen Sie ob WinCarat richtig konfiguriert wurde und genügend Lizenzen vorhanden sind
- ✓ Überprüfen Sie die Verbindung wie im Handbuch des Pocket-PCs beschrieben

Notizen

Copyright © 2006, TBT Elektronik GmbH
Alle Rechte vorbehalten
Kein Nachdruck oder unerlaubte Vervielfältigung